

Pro odborníky

MED  **EL**

SAMBA 2

Slyšet je tak snadné.



hearLIFE

SAMBA 2

Slyšet je tak snadné.

Slyšet kdekoli
Automaticky upravuje nastavení pro optimální poslech za jakékoliv situace.

Působivě snadné
Výměna baterií a krytů je rychlá a jednoduchá, díky intuitivnímu designu SAMBA 2.

Úhledný a stylový
Díky nejnižší profilové výšce na trhu lze SAMBA 2 snadno skrýt pod vlasy.



Celodenní komfort
Zůstává na místě, přičemž na kůži vyvíjí jen velmi malý tlak, a lze jej tedy nosit po celý den.



Připravený na vodu
Děšť nebo sluneční svit, voděodolný audio procesor SAMBA 2 je navržen do každého prostředí. Doplnkový kryt WaterWear nabízí kompletní ochranu proti vodě při plavání a vodních sportech.

Každodenní pohodlí

SAMBA 2 pro VIBRANT SOUNDBRIDGE a SAMBA 2 BB pro BONEBRIDGE jsou audio procesory "vše v jednom" pro uživatele středoušních implantátů a implantátů pro kostní vedení. Díky lehkému designu, klipsnám pro uchycení na zacvaknutí a rychle vyměnitelným bateriím, je každodenní manipulace s procesorem snadná a intuitivní. Audio procesor SAMBA 2 se nosí tak pohodlně a manipuluje se s ním tak snadno, že uživatele možná dokonce zapomenou, že ho nosí.



Pohodlný poslech
Jelikož SAMBA 2 vyvíjí na kůži co nejmenší tlak, nosí se pohodlně a přitom zůstává na svém místě.



Baterie s dlouhou výdrží
Díky životnosti baterie jeden týden poskytuje SAMBA 2 spolehlivý a dlouhodobý výkon.



Diskrétní styl
SAMBA 2 má nejnižší hmotnost a nejnižší profilovou výšku ze všech audio procesorů na trhu a tím jej lze snadno ukrýt ve vlasech.



Voděodolné provedení
Díky krytí IP54 je audio procesor SAMBA 2 dostatečně odolný, aby vydržel každodenní postříkání vodou, pot a prach.



Snadné streamování
SAMBA 2 GO snadno propojí telefon i jiné zařízení se SAMBA 2 za účelem bezdrátového přenosu zvuku a pro handsfree hovory.



Působivě designové kryty
Procesor SAMBA 2 lze individuálně přizpůsobit upevněním jednoho z mnoha vyměnitelných krytů pouhým cvaknutím.



Život může být složitý,
ale poslech být nemusí.

Sluch bez námahy

U SAMBA 2 není nutné přepínat programy. Vyspělá technologie zpracování zvuku u SAMBA 2 se automaticky učí, jak uživatelům zprostředkovat co nejlepší poslech v šesti různých poslechových prostředích: Ticho, řeč v tichém prostředí, hluk, řeč v hlučném prostředí, hudba a auto.

Inteligentní učení

Systém Intelligent Sound Adapter 2.0 se učí individuální sluchové preference pro každé ze šesti poslechových prostředí SAMBA 2. A výsledek? Individuálnější sluchový vjem v každé situaci.

Vylepšené potlačení šumu

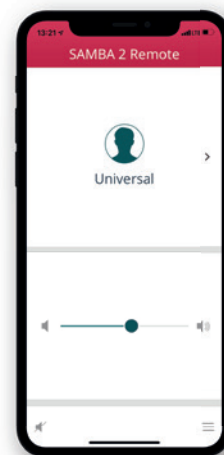
Stejně jako potlačení každodenních rušivých zvuků, SAMBA 2 také umožňuje filtrovat řečový šum v pozadí. Funkce pracuje tak rychle, že umožňuje potlačit rušivé zvuky mezi jednotlivými slovy.

Sledování řeči

SAMBA 2 automaticky detekuje prostředí auta a aktivuje systém sledování řeči, který upraví mikrofony ve směru řeči bez ohledu na to, ze kterého směru řeč přichází. Soustředit se na řízení a při tom konverzovat ještě nikdy nebylo tak pohodlné.

Automatická adaptace

Mikrofony audio procesoru SAMBA 2 se plynule přizpůsobí libovolnému prostředí, ať už tichému nebo hlučnému. Není nutné přepínat programy, protože SAMBA 2 se adaptuje automaticky.



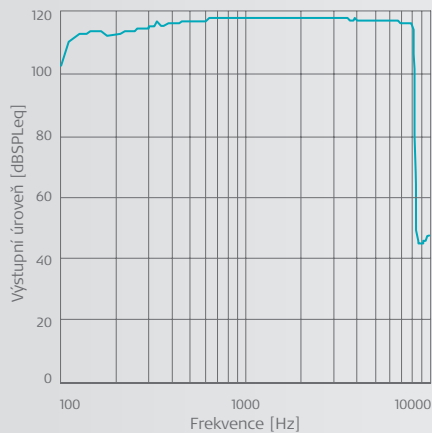
SAMBA 2 Remote

Díky volitelné aplikaci SAMBA 2 Remote není třeba nosit s sebou žádný dálkový ovladač. Předdefinovaná nastavení SAMBA 2 lze spravovat přímo z chytrého telefonu. Aplikace také dokáže zobrazit zbývající životnost baterie audio procesoru, což přináší další jistotu při jeho používání.

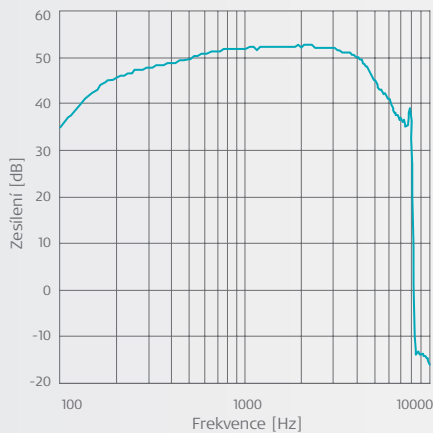
Frekvenční odezva

SAMBA 2 Hi

Frekvenční odezva OSPL90

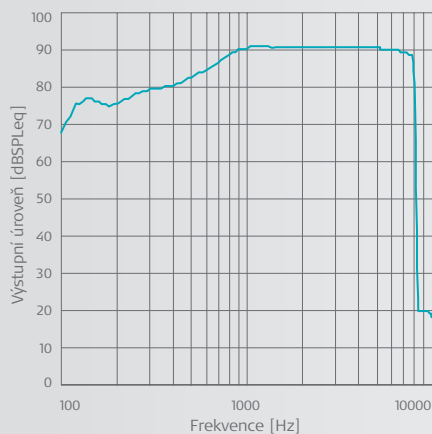


Frekvenční odezva při maximálním zesílení

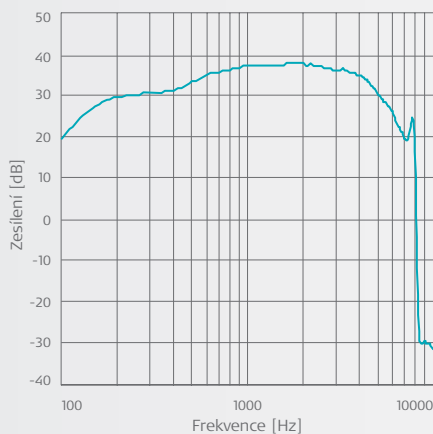


SAMBA 2 Lo

Frekvenční odezva OSPL90

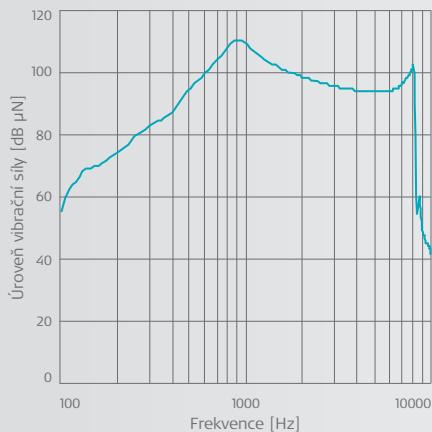


Frekvenční odezva při maximálním zesílení

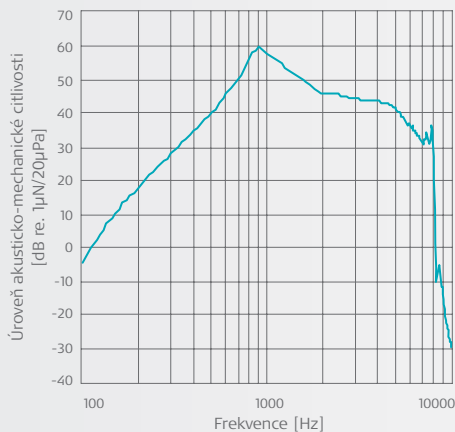


SAMBA 2 BB

Frekvenční odezva OVFL

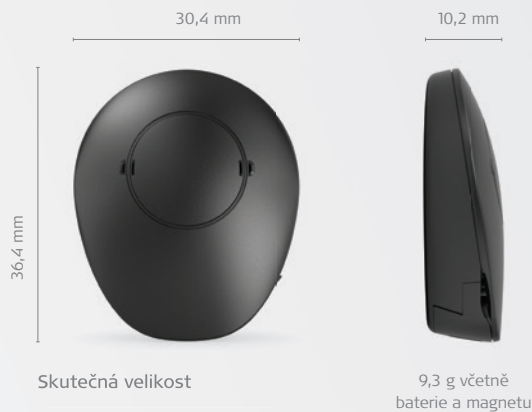


Frekvenční odezva akusticko-mechanické citlivosti při plném zesílení



Technická data

Jednodílný audio procesor SAMBA 2



Barevné varianty SAMBA 2

7 krytů v základních odstínech vlasů



10 designových krytů



Audio procesor SAMBA 2

Rozměry

- Primárně kruhový tvar
- Délka: 36,4 mm (1 7/16 in) (uzavřený prostor pro baterii)
- Šířka: 30,4 mm (1 3/16 in)
- Výška: 10,2 mm (13/32 in) (nejvyšší bod)
- Hmotnost včetně baterie a magnetu (síla 1): 9,3 g

Materiál v kontaktu s tkání

- Kopolyester Eastman Tritan MX731

Napájení

- Jedna jednorázová zinko-vzdušná baterie velikosti 675 s jmenovitým napětím 1,4V (IEC identifikátor: PR44)

Provozní doba:

- SAMBA 2 Lo: až 210 hodin
- SAMBA 2 Hi: až 151 hodin
- SAMBA 2 BB: až 133 hodin

Frekvenční rozsah zvuku

- 250 Hz až 8 kHz

Zpracování signálu

- 18-pásmový digitální ekvalizér
- 18 (každý duální nebo sylabický) nezávislých kanálů komprese
- Intelligent Sound Adapter 2.0 s klasifikátorem
- Směrové zvýraznění řeči
- Řízení řeči a šumu
- Vyhlažování zvuku
- Potlačení rušení větrem
- Potlačení zpětné vazby

Vlastnosti mikrofonu

- Duální mikrofony
- Okolní zvuk
- Adaptivní směrové mikrofony
- Sledování řeči
- Všesměrové mikrofony

Ovládání

- Systém se vypne otevřením bateriových víček přibližně do vzdálenosti 5 mm

Obecné

- 6 různých sil magnetu
- Přídržná síla audio procesoru (se silou magnetu 3): 0,083 N
- 64 stupňů hlasitosti
- Vyrobeno v Rakousku

Kompatibilita

- Zpětně kompatibilní se všemi generacemi implantátů VIBRANT SOUNDBRIDGE a BONEBRIDGE
- Programovací náhražka baterie 675
- Software SYMFIT 8.0

Stupně ochrany poskytované krytím

- IP54
- IP68 s pouzdem WaterWear pro SAMBA

Provozní podmínky

- Teplota: +5 °C (+41 °F) až +40 °C (104 F)
- Relativní vlhkost: 15 až 90 %
- Atmosférický tlak: 70 až 106 kPa

Podmínky přepravy a skladování mezi používáním

- Teplota: -25 °C (-13 °F) až +60 °C (+140 °F)
- Relativní vlhkost: 10 až 90 % max.
- Atmosférický tlak: 70 až 106 kPa

Vyjímatelné díly

- Kryt (včetně ochranných membrán mikrofonu)
- Baterie (není vložena při dodání)
- Klipsny pro uchycení
- Magnet (smí měnit pouze specializovaní pracovníci)

Volitelné příslušenství

- SAMBA 2 GO (streamovací zařízení)
- SAMBA 2 Remote (ovládací aplikace)

Předpokládaná životnost

- Předpokládaná životnost SAMBA 2 (včetně veškerého příslušenství), jak je definováno v IEC 60601-1, je 5 let.

Bezdrátová technologie

- Propojení mezi audio procesorem a implantátem
 - Typ: NFM (magnetická indukce v blízkém poli)
 - Frekvence: 120 kHz
 - Typ modulace: Voice AM
 - Bezdrátový dosah: 10 mm (3/8 in)
- Propojení mezi audio procesorem a SAMBA 2 GO (streamovací zařízení)
 - Typ: NFM (magnetická indukce v blízkém poli)
 - Frekvence: 3,28 MHz
 - Typ modulace: DPM (digitální fázová modulace)
 - Bezdrátový dosah: 1,1 m (4 3/8 in)

